



# Après la 3ème Collège Gutenberg Mardi 19 Novembre 2024

*Aurore MAURY*  
PsyEN-EDO, CIO de Nantes



*RÉUSSITE  
INSERTION  
SOLIDARITÉ  
COOPÉRATION*

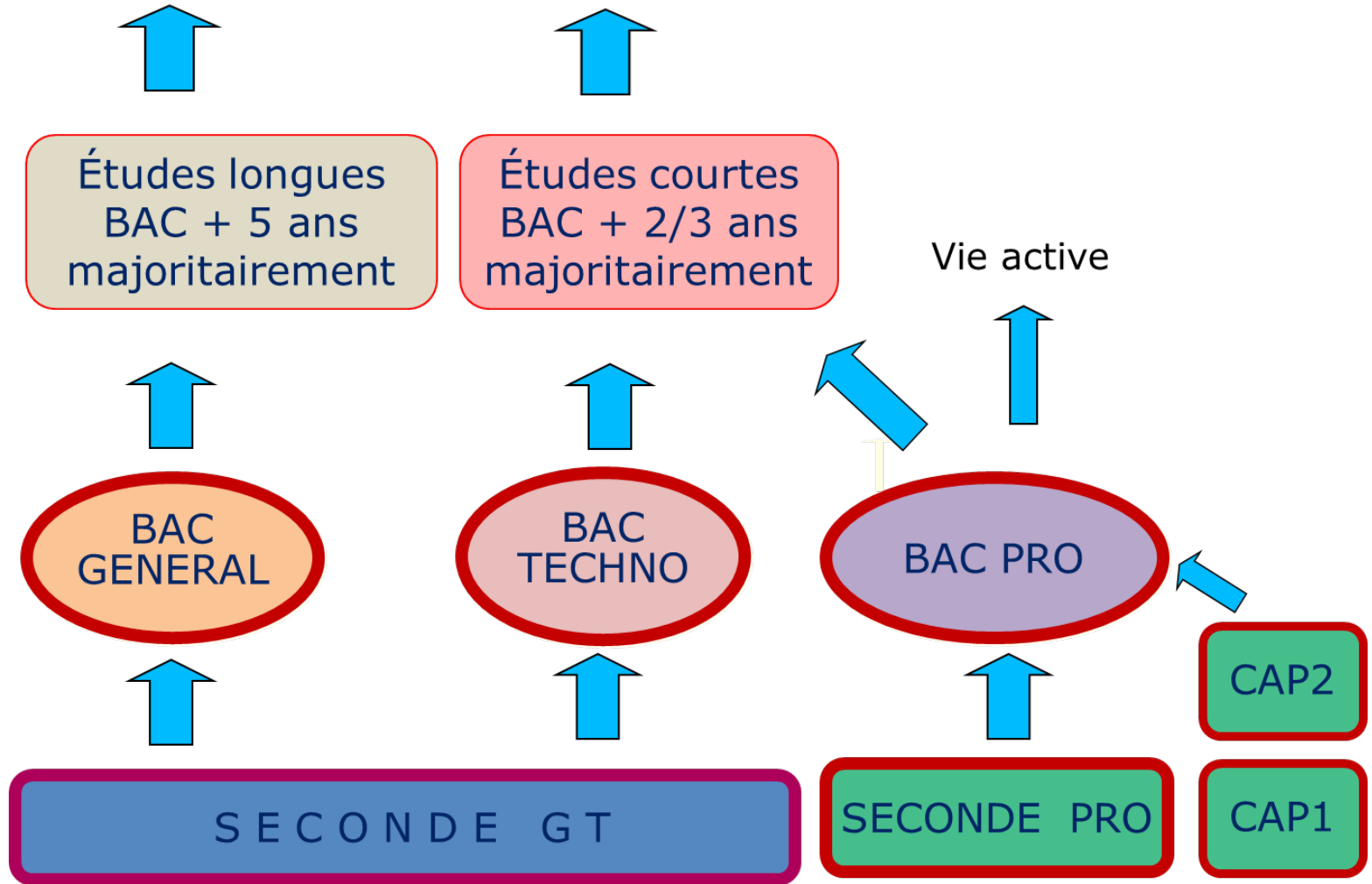


- ❖ S'orienter, c'est construire progressivement un parcours de formation
- ❖ Pour l'élève, c'est une démarche personnelle
- ❖ Bien s'orienter, c'est choisir la voie de sa propre réussite

# Et pour aider vos enfants...

- ❖ Aidez-les à mieux se connaître (qualités, intérêts, compétences...)
- ❖ Analysez avec eux leurs aptitudes scolaires, leurs réussites personnelles
- ❖ Parlez avec eux des différents métiers, accompagnez-les aux portes ouvertes des établissements...
- ❖ Encouragez-les, soutenez leurs démarches, développez leur curiosité. Tenez un discours positif!

# Insertion professionnelle



# La Voie générale et technologique



# 2<sup>nd</sup>e GT

## Qualités requises



- ✓ Intérêt pour les enseignements **théoriques et abstraits**
- ✓ Goût pour la **réflexion, l'analyse**
- ✓ Argumentation/expression écrite
- ✓ Prise de notes
- ✓ Travail personnel **important**
- ✓ Autonomie

**Analyser**  
**Commenter**  
**Argumenter**  
**Rédiger**



# La 2de générale et technologique

## ■ Enseignements communs

Socle de culture commune	
Français	4H00
Histoire-géographie	3H00
Langue vivante A et B	5H30
Mathématiques	4H00
Education Physique et Sportive (EPS)	2H00
Physique chimie	3H00
Sciences et Vie de la Terre (SVT)	1H30
Sciences Economiques et Sociales (SES)	1H30
Sciences Numériques et Technologie (SNT)	1H30
Enseignement Moral et Civique (EMC)	0H30
<b>Total horaire élève</b>	<b>26H30</b>

## ■ Accompagnement

- Test de positionnement en français et maths
- Accompagnement personnalisé
- Accompagnement au choix de l'orientation (54h)  
2 semaines de stage en juin




## ■ Enseignements optionnels:

- Possibilité de faire une section euro, internationale ou un bac bi-nationale.
- 1 enseignement général au choix (arts, EPS, LCA, LVC..)
- et/ou 1 enseignement technologique au choix
- et/ou Langues et Cultures de l'Antiquité : latin, grec



À partir de la classe de première, chaque élève se spécialise progressivement grâce aux enseignements de spécialité qu'il choisit. Il consacre plus de temps aux enseignements qui le motivent et qui lui permettront de réussir dans l'enseignement supérieur.

**Téléchargez la liste des enseignements de spécialité et des enseignements optionnels proposés dans les lycées généraux et technologiques à la rentrée 2024**

-  [Carte des enseignements de spécialité et optionnels dans les lycées publics](#)
-  [Carte des enseignements de spécialité et optionnels dans les lycées privés](#)
-  [Carte des enseignements de spécialité et optionnels dans les lycées agricoles](#)



# Les enseignements optionnels sur le secteur

- Au lycée Carcouët:  
section européenne  
Anglais(DNL H-G)

Enseignements généraux optionnels											Enseignements technologiques optionnels																	
Arts						LCA	LVC																					
Arts plastiques	Cinéma - audiovisuel	Danse	Histoire des arts	Musique	Théâtre	EPS	Arts du cirque	Grec	Latin	Allemand	Anglais	Arabe	Chinois	Espagnol	Italien	Portugais	Russe	Breton	Langue des signes	Management et gestion	Santé et social	Biotechnologies	Sciences et laboratoire	Sciences de l'ingénieur	Création et innovation techn.	Création et culture - design	Culture et pratique de la danse	Culture et pratique de la musique

Nantes	0442834S	H. d'Estienne d'Orves	Carquefou						X																			
Nantes	0440288Z	A. Camus	Nantes	X					X					X						X								
Nantes	0440021J	Clemenceau	Nantes					X	X		X			X														
Nantes	0440022K	J. Verne	Nantes	O				X	X				X															
Nantes	0440024M	G. Guist'hau	Nantes	X	X		X	X					X															
Nantes	0440029T	Livet	Nantes																			X	X	X	X			
Nantes	0440030U	G. Monge	Nantes																			X	X	X				
Nantes	0440088E	La Colinière	Nantes	X			X	X		X							X	X		X	X							
Nantes	0441993C	Carcouët	Nantes																	X	X	X						
Nantes	0442094M	N. Appert	Orvault						F	X													X	X				
Nantes	0442785S	N. Mandela	Nantes				X	X					X		X					X						X	X	


# L'affectation en 2de générale et technologique: Educonnect

## **Phase provisoire d'orientation: Téléservice Orientation (février)**

Intentions d'orientation (2nde pro/1<sup>ère</sup> Année de CAP/2de GT)

## **Phase principale d'affectation : Téléservice Orientation et Affectation (mai)**

**10 vœux possibles** : 1 formation dans 1 établissement à chaque vœu

 *demander au moins 1 vœu dans son lycée de secteur*

**Options des options et classe euro au moment de l'inscription** (dossier à télécharger pour certains lycées)

**Pour une affectation en 2GT hors secteur: demande de dérogation**

*(handicap, prise en charge médicale, bourses, fratrie, limite de zone, parcours particulier, convenance personnelle).*

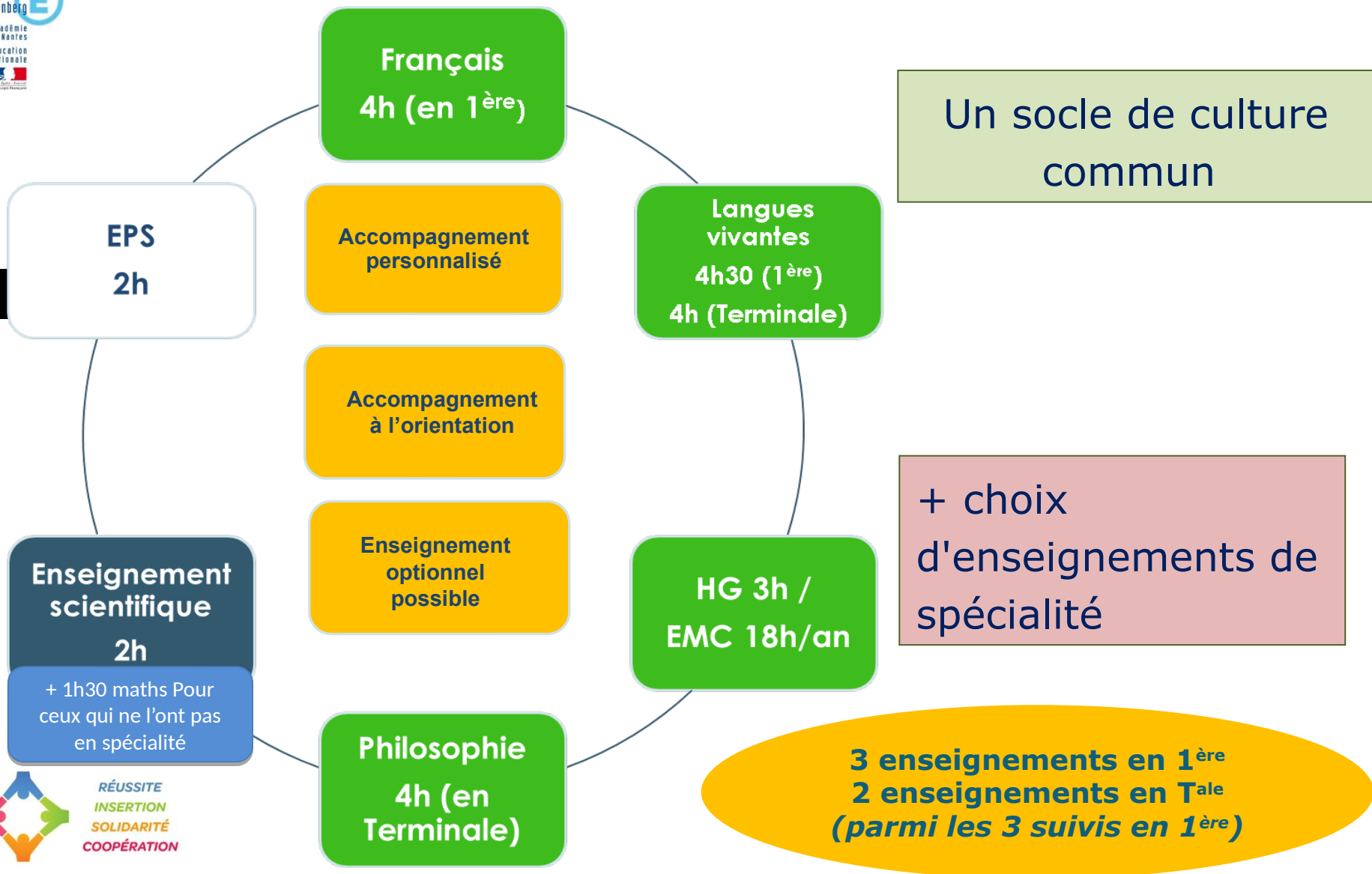
**Pour une affectation en lycée privé, prendre contact avec le lycée.**



## **Exceptions : 2ndes à recrutement spécifique (contingentées ou sur dossier) :**

- **Option « Création et culture-design »** (*Bac STD2A: Lycée Livet*)
- **2de spécifique STHR (Hôtellerie/Restauration)** (*Lycée N. Appert*)
- **Sections binationales** (*ABIBAC allemand , BACHIBAC espagnol, ESABAC italien*) sur dossier (*avril*)
- **Sections internationales** (*américaine : Lycée N. Mandela, britannique: lycée Grand Air à la Baule*) sur dossier (*mars/avril*)
- **Seconde spécifique (Bac S2TMD)** *musique ou danse (Lycée Mandela)* sur dossier et audition (*février*).

# Poursuivre en 1<sup>ère</sup> générale



# La voie générale

## Les enseignements de spécialité

Les enseignements de spécialité permettent d'approfondir des matières qui intéressent vos enfants, représentent des points forts et préparent à l'enseignement supérieur

- Arts
- Biologie-écologie (lycées agricoles)
- Education Physique, pratiques et culture sportives
- **Histoire-géographie, géopolitique et sciences politiques**
- **Humanités, littérature et philosophie**
- **Langues, littératures et cultures étrangères et régionales**
- Littératures, langues et cultures de l'Antiquité
- **Mathématiques**
- Numérique et sciences informatiques
- **Physique-chimie**
- **Sciences de la vie et de la terre**
- Sciences de l'ingénieur
- **Sciences économiques et sociales**

# Poursuivre en 1<sup>ère</sup> technologique

Enseignements  
communs

Français  
(en 1<sup>ère</sup>)  
4H

Philosophie  
(en terminale)  
2H

Histoire  
Géographie  
2H30  
EMC (18h/an)

Langues  
vivantes  
4H

Mathématiques  
3H

EPS  
2H

Accompagnement  
personnalisé et  
accompagnement à  
l'orientation

Enseignement  
optionnel  
possible

+ choix d'un  
domaine d'activités

- ST2S : Sciences et technologies de la santé et du social
- STL : Sciences et technologies de laboratoire
- STD2A : Sciences et technologies du design et des arts appliqués
- STI2D : Sciences et technologies de l'industrie et du développement durable
- STMG : Sciences et technologies du management et de la gestion
- STHR : Sciences et technologies de l'hôtellerie et de la restauration
- S2TMD : Sciences et techniques du théâtre, de la musique et de la danse
- STAV : Sciences et technologies de l'agronomie et du vivant (dans les lycées agricoles uniquement)

# La Voie professionnelle



## 2<sup>nd</sup>e Pro

# Qualités requises

- ✓ Attrait pour les enseignements **pratiques et concrets**
- ✓ Curiosité d'apprendre des **techniques et gestes professionnels**
- ✓ **Stages en entreprise**
- ✓ Qualification professionnelle
- ✓ Poursuite d'études en BTS



Il existe plus de  
200 CAP et 90  
Bac pro !



# La voie professionnelle

## Répartition horaire en baccalauréat professionnel (2<sup>de</sup>, 1<sup>re</sup> et terminale)



**Renforcement des fondamentaux:** groupes à effectifs réduits en maths et français.

**Accompagnement renforcé:** soutien au parcours, mentorat, bureau des entreprises.

## Chef d'œuvre et Projet

**PFMP (stages)** gratifiées par une allocation de l'état (50 à 100 euros par semaine)





# La voie professionnelle

## Des parcours personnalisés

- ❖ Entrée en seconde professionnelle par familles de métiers, débouchant vers une ou plusieurs spécialités de Bac Pro en première.

*Ex: la 2<sup>nd</sup>e pro métiers de la gestion administrative, transport et logistique permet d'envisager un bac pro Assistance à la gestion des organisations et leurs activités , un bac pro Organisation du transport des marchandises ou un bac pro logistique*

*Une trentaine de bac pro n'appartiennent à aucune famille de métier. L'orientation est immédiate dès la 2<sup>nd</sup>e.*

- ❖ En terminale professionnelle selon le projet de l'élève :
  - module de préparation à l'insertion professionnelle ou l'entreprenariat
  - module de poursuite d'études

# Voie professionnelle : 2 façons d'apprendre Statut scolaire ou d'apprenti

**Lycée professionnel  
(LP)**

**Centre de formation  
d'apprentis (CFA)**

## Statut scolaire

Cours + Ateliers +  
Stages en entreprise :  
12 à 22 semaines

Conventions de stages  
Vacances scolaires



**Certaines formations  
professionnelles  
ont plus de demandes  
que de places**

Sélection sur dossier de 3<sup>ème</sup>



RÉUSSITE  
INSERTION  
SOLIDARITÉ  
COOPÉRATION

## Statut d'apprenti-salarié

Alternance cours/entreprise :

- 1 semaine de cours au CFA
- 2 semaines de travail en entreprise

Contrat de travail  
5 semaines de congés payés



Se préinscrire au CFA

**Il est parfois difficile de  
trouver un patron  
> toujours faire un vœu  
en LP au cas où...**

# Quelques conseils et points de vigilance

- ◆ Participer aux **mini-stages** ainsi qu'aux **journées portes ouvertes** des établissements
- ❖ Faire les démarches nécessaires pour **l'apprentissage ou l'enseignement privé**
- ❖ Certaines filières nécessitent un **dossier spécifique** :
  - **Technicien en prothèse dentaire**
  - **Métiers de la sécurité**
  - **Métiers Aéronautique, option avionique**
  - **Conduite et gestion de l'entreprise hippique**
  - **Métiers de la mer**

Avant fin  
avril



# L'affectation en voie professionnelle: Educonnect

**Phase provisoire d'orientation: Téléservice Orientation (février)**

Intentions d'orientation (2de pro/1<sup>ère</sup> Année de Cap/2de GT)

**Phase principale d'affectation : Téléservice Orientation/Affectation (mai)**

**10 vœux possibles** : 1 formation + 1 établissement à chaque vœu

**3 critères pris en compte :**

- ❖ les évaluations de l'année scolaire (affectées de coefficients selon le domaine professionnel)
- ❖ l'avis du chef d'établissement (sur la motivation)
- ❖ les composantes du socle commun (de connaissances, compétences et de culture)

# Certaines formations professionnelles et établissements ont plus de demandes que de places = **Sélection sur dossier de 3<sup>ème</sup>**

## En fonction du domaine professionnel

---

- 2de pro Métiers de la transition numérique et énergétique au LP Arago:  
93 vœux 1 (234 tous vœux)  
pour 45 places (juin 2023)
- 2de pro Maintenance des véhicules au lycée Monge-la Chauvinière :  
62 vœux 1 (182 tous vœux)  
pour 30 places (juin 2023)

## En fonction de l'établissement

---

- 2de pro Métiers de la relation clients au Lycée Nelson Mandela:  
142 vœux 1 (519 tous vœux)  
pour 35 places (juin 2023)
- 2de pro Métiers de la relation clients LP Pablo Neruda:  
40 vœux 1 (129 tous vœux)  
pour 77 places (juin 2023)

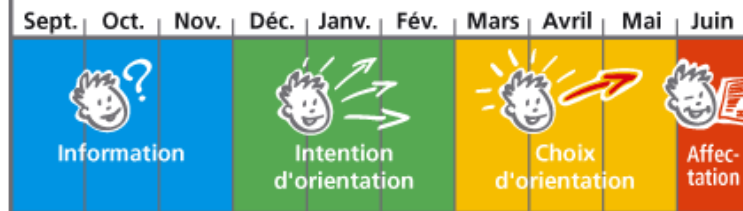


# Calendrier



La rentrée !

Les vacances !



1er trimestre

2<sup>ème</sup> trimestre

3<sup>ème</sup> trimestre

## Le temps de la réflexion

Le moment idéal pour s'informer sur les différents parcours après la troisième et sur leurs débouchés. Mais aussi pour faire un premier point selon les résultats scolaires, les goûts et les centres d'intérêts de votre enfant.

### **Septembre/octobre:**

Séance en classe sur l'orientation post 3<sup>ème</sup> (Mme Maury, Psy-EN)

**Octobre** : stage

**10/12 Déc** : remise des bulletins parents **et élève**

## Le temps du projet

**Au cours du 2<sup>ème</sup> trimestre** :  
Présentation de l'offre de formation des lycées GT et professionnels par les proviseurs  
(**Date à confirmer**)

**Fév** : **Téléservice Orientation Intentions** d'orientation : 2<sup>nde</sup> pro, 1<sup>ère</sup> CAP, 2<sup>nde</sup> GT

**Le conseil de classe émet un avis provisoire.**

**Mini-stages en LP  
Portes ouvertes  
Dossiers pour formations spécifiques**

## Le temps de la décision

**Mai** : **Téléservice Orientation/Affectation choix définitif d'orientation**: 2<sup>nde</sup> pro, 1<sup>ère</sup> CAP, 2 GT  
**+ établissements souhaités**

**Le conseil de classe formule une décision définitive d'orientation**

**Juin** : décision d'affectation

**Début Juillet** : **Téléservice Inscription** > inscrire votre enfant dans l'établissement où votre enfant a été affecté

# Se renseigner

**Mme Aurore MAURY** ( [aurore.maury@ac-nantes.fr](mailto:aurore.maury@ac-nantes.fr) )

*Psychologue de l'Education Nationale Education, Développement et Conseil en Orientation*

- Le **Jeudi au collège** (prendre rdv à la vie scolaire)
- Au CIO de Nantes, ouvert pendant les vacances scolaires  
34 rue du Fresche Blanc, tél: 02.40.94.00.12
  
- **Les Professeurs Principaux :**  
Mme RENAUD, M. CHABOURY, M. DURAND, M. CHEVOLEAU, M. LE DÉ,  
M. SERRIERE

## Mais aussi, des sites internet...

- onisep.fr et avenir-onisep.fr
- education.gouv.fr/reussir-au-lycee
- horizons 2021 (enseignements de spécialité et bacs technologiques)
- choisirmontmétier-paysdelaloire.fr