

**EN FRANCE, 1 ÉLÈVE DE  
3ÈME SUR 4 CONFIRME  
AVOIR DÉJÀ CONSOMMÉ  
DU CANNABIS.**



**DES ÉTUDES RÉCENTES  
MONTRENT QU'UNE  
CONSOMMATION RÉGULIÈRE DE  
CANNABIS CHEZ LES MOINS DE  
15ANS DIMINUE LES CAPACITÉS  
INTELLECTUELLES POUR TOUTE  
LA VIE.**

## **THC**

LE CANNABIS CONTIENT  
UNE SUBSTANCE, LE  
TETRAHYDROCANNABINOL.  
LE THC EST RESPONSABLE  
DE LA FAÇON DONT NOTRE  
CERVEAU ET NOTRE CORPS  
RÉAGISSENT: EUPHORIE ET  
INTOXICATION



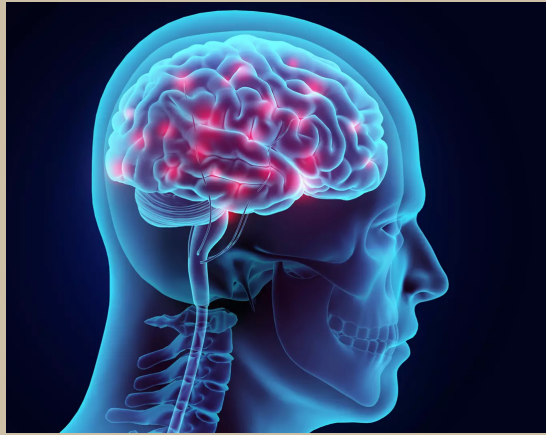
LE THC A CERTES DES  
EFFETS THÉRAPEUTIQUES  
MAIS AUSSI DES EFFETS  
NOCIFS

**CANNABIS,  
UN DANGER OU UN  
PLAISIR?**



**LYNA LOUISON NESSA ALEX**

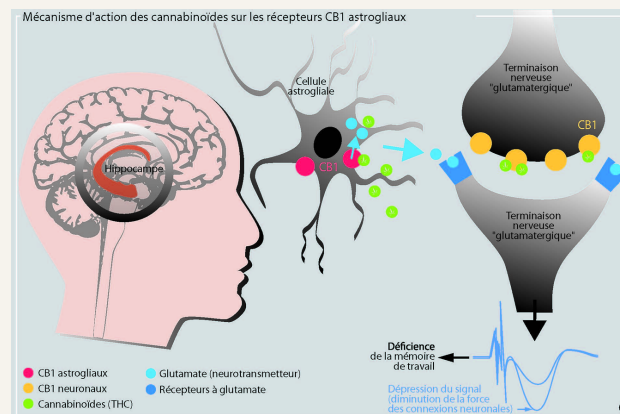
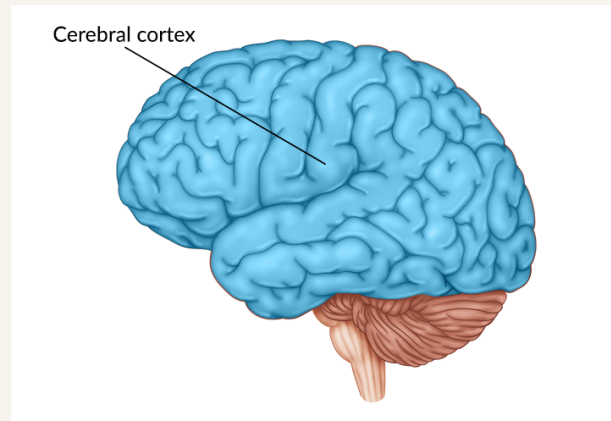
## LE SYSTEME NERVEUX?



**ENSEMBLE COMPOSÉ DU  
CERVEAU, DE LA MOELLE  
ÉPINIÈRE ET D'UN RÉSEAU DE  
NERFS PARCOURANT TOUT  
L'ORGANISME**

## OÙ AGIT-IL?

**DES ÉTUDES ONT MONTRÉ  
L'EFFET DU CANNABIS SUR  
L'ÉPAISSEUR D'UNE RÉGION  
DU CERVEAU, LE CORTEX,  
AINSI QUE SUR LE RATIO  
MATIÈRES GRISE ET  
BLANCHE.**



## LES CONSEQUENCES GLOBALES

**LE CANNABIS, MODIFIE LE  
FONCTIONNEMENT DES CELLULES  
NERVEUSES. IL EST NÉFASTE POUR  
LE CERVEAU, SURTOUT À  
L'ADOLESCENCE.**



**CELUI CI N'EST PAS UNE  
DROGUE DOUCE, IL EMPECHE LE  
PROCESSUS DE MEMORISATION,  
DE L'ATTENTION ET DE LA  
MOTIVATION.**